

momenti[®]
ITALIAN CUSTOM DESIGN

www.momenti-casa.it

Libertà di stile / Freedom of style

Sentitevi liberi di scegliere, di cambiare.
Questa è libertà di espressione.

Momenti è un contenitore di sogni, di possibilità, di libertà espressiva. Ogni persona è differente dalle altre e insieme ad essa anche ciò di cui ama circondarsi. Il benessere psicofisico passa spesso attraverso le caratteristiche degli ambienti in cui viviamo e perciò è fondamentale strutturare ogni contesto ponendo al centro l'essere umano. Le nuove collezioni Momenti sono l'espressione del vivere contemporaneo, delle tendenze che accompagnano la nostra società, i nostri spazi in una dimensione sempre più sartoriale e capace di adattarsi ad ognuno di noi. È proprio la persona al centro del progetto Momenti, dove il singolo individuo può creare il proprio habitat attraverso quattro collezioni che consentono di personalizzare ognuno degli elementi che caratterizzano uno spazio. Abbiamo pensato a Momenti come uno strumento attraverso il quale le persone, i progettisti, possano utilizzare per immaginare e realizzare qualcosa di nuovo, di unico. Uno strumento in grado di interpretare il mondo che ci circonda e di ridefinirlo attraverso prodotti, grafiche, innovazioni tecnologiche. Tutto questo per cambiare lo stato di fatto delle cose, per proiettarsi verso un futuro dove la libertà espressiva, svincolata da logiche puramente commerciali, si può materializzare e prendere vita in infinite ed incredibili varianti. Le nuove collezioni di Momenti sono frutto di una ricerca trasversale nel mondo del design, della moda, dell'architettura in grado di esprimere sempre l'attualità talvolta di anticiparla.

/ Feel free to choose, to change.
This is freedom of expression.

Momenti is a container of dreams, of possibilities, of expressive freedom. Each person is different from the others and together with it also what they love to surround themselves with. Psycho-physical well-being often passes through the characteristics of the environments in which we live and therefore it is essential to structure each context by placing the human being at the center. The new Momenti collections are the expression of contemporary living, of the trends that accompany our society, our spaces in an increasingly sartorial dimension and capable of adapting to each of us. It is precisely the person at the center of the Momenti project, where the individual can create his own habitat through four collections that allow you to customize each of the elements that characterize a space. We thought of Momenti as a tool through which people, designers, can use to imagine and create something new, unique. A tool capable of interpreting the world around us and redefining it through products, graphics, technological innovations. All this to change the current state of affairs, to project towards a future where freedom of expression, freed from purely commercial logic, can materialize and come to life in infinite and incredible variations. The new Momenti collections are the result of a transversal research in the world of design, fashion, architecture capable of always expressing the current and sometimes anticipating it.



Ambienti unici / Unique settings

Ogni prodotto Momenti può essere personalizzato in tutte le sue parti. Scegli il prodotto che ti interessa, scegli i suoi dettagli, il materiale e la finitura che più ti appartiene, scegli infine la grafica che vuoi applicare e infine componi il tuo prodotto. Momenti ti accompagnerà nella progettazione e realizzazione della tua idea attraverso un processo sartoriale con il quale è in grado di offrire ai suoi clienti la piena libertà di espressione.

/ Each and every Momenti product is fully and entirely customizable. Choose the product, decide on details, materials and finishings that best suit you, finally, choose the graphics you wish to apply, and finally compose your project. Momenti will accompany you with the design and implementation of your ideas, offering you freedom of expression throughout the process.

Scegli il prodotto / Choose the product

La collezione Home & Contract di Momenti offre una vasta gamma di prodotti d'arredo e accessori, tutti personalizzabili.
/ The Home & Contract Collection by Momenti offers a wide selection of furniture elements and accessories, all customizables.



Scegli i dettagli / Choose the details

Ogni prodotto può essere personalizzato attraverso la scelta di vari dettagli come basi o maniglie diverse per renderlo unico.
/ Each product is customizable by choosing various details, such as different bases or handles to make it unique.



Scegli la grafica / Choose the graphic

È possibile scegliere tra 3 Collezioni a cui appartengono 36 grafiche pensate appositamente per la Collezione Home.
/ It is possible to choose among 3 collections to which belong 36 graphics especially selected for the Home Collection.



Crea il tuo prodotto / Create your product

Il risultato è un prodotto unico, un mix di arte e design, valorizzato da una selezione di materiali ricercati e lavorati a mano.
/ The result is a unique product, a mixture between art and design, enhanced by a selection of refined and handmade materials.



Capsule Collection 2022

La Capsule Collection nasce da una ricerca attenta e approfondita delle tendenze stilistiche del momento e racchiude 12 grafiche, divise in 3 collezioni principali (Eros e Psiche, Techno Folk e Rx Nuance), ognuna declinata in 3 varianti colore.

/ The Capsule Collection was born from a careful and in-depth research of the stylistic trends of the moment and contains 12 graphics, divided into 3 main collections (Eros and Psiche, Techno Folk and Rx Nuance), each declined in 3 color variants.



Un erotismo di sapore mitologico si esprime attraverso atmosfere rarefatte, pervase di sensualità tangibile. L'effetto finale si propone come il ricordo rarefatto di un romanzo che induce sensazioni rilassanti.

/ A mythological eroticism is expressed through rarefied atmospheres, pervaded by tangible sensuality. The final effect is proposed as the rarefied memory of a novel that induces relaxing sensations.



Gradienti cromatici visti ai raggi X che mostrano frame strutturali o mondi nascosti. Il colore è il protagonista assoluto, ma non è mai eccessivo. Ogni cromatismo si incontra o si scontra con il suo opposto.

/ Chromatic gradients seen on X-rays that show structural frames or hidden worlds. The color is the absolute protagonist, but it is never excessive. Each chromaticism meets or collides with its opposite.



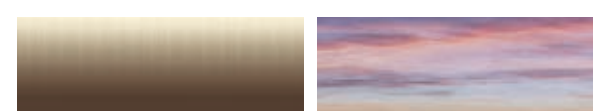
Un meltin pot grafico in cui la tradizione tessile dell'est Europa incontra i decori degli abiti orientali. Le tinte e le geometrie dei tessuti africani si fondono con le trame dei paesi nordici in orditure quasi tridimensionali.

/ A graphic melting pot where the textile tradition of Eastern Europe meets the decorations of oriental clothes. The colors and geometries of African fabrics blend with the weaves of the Nordic countries into almost three-dimensional warping.



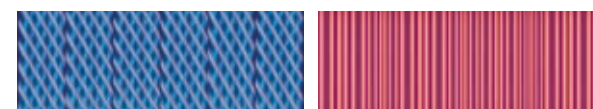
Eros e Psiche 1A

Eros e Psiche 2A



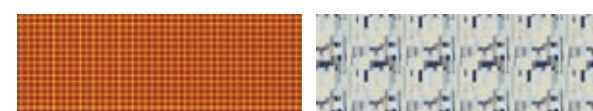
Eros e Psiche 3A

Eros e Psiche 4A



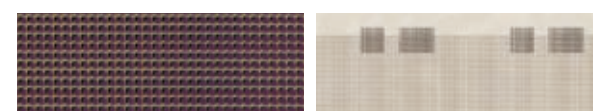
RX Nuance 1A

RX Nuance 2A



RX Nuance 3A

RX Nuance 4A



Techno Folk 1A

Techno Folk 2A



Techno Folk 3A

Techno Folk 4A

Designers: Studio debonademeo

Materiali e tecnologie / Materials and technologies



Light Eco Fiber, Tecno Fiber, Luxury Fiber e Acoustic Fiber

I tessuti Tailor Covering sono realizzati con filati speciali di fibre di vetro molto sottili, ottenute in fusione a una temperatura di 1400°C. Atossico, ecologico e igienico. La qualità produttiva dei tessuti è garantita dalla lunga esperienza maturata nella tessitura di filati in fibra di vetro.

/ Tailor Covering fabrics are made with special very fine glass fiber yarns, obtained by melting at a temperature of 1400 ° C. Non-toxic, ecological and hygienic. The production quality of fabrics is guaranteed by the long experience gained in the weaving of fiberglass yarns.



Light Eco Fiber



Tecno Fiber



Luxury Fiber



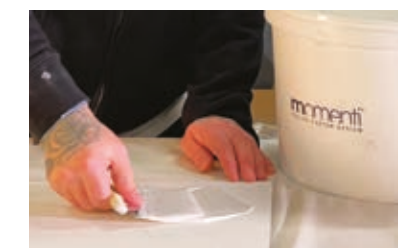
Acoustic Fiber



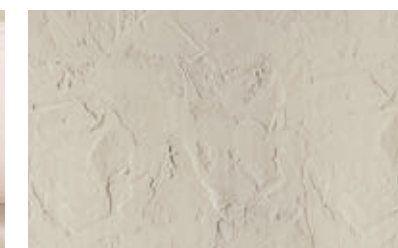
Rivestimento materico superficiale applicato a mano, stampato o laccato / Textured surface coating applied by hand, printed or lacquered

Il rivestimento decorativo strutturabile al quarzo è uno dei materiali totalmente "green" di Momenti. È un materiale di origine naturale che può essere utilizzato su diverse superfici e viene applicato a mano per dare un aspetto materico alla stampa, con successiva finitura in resina opaca base acqua atossica.

/ The quartz structured decorative coating is one of Momenti's totally "green" materials. It is a material of natural origin that can be used on different surfaces and is applied by hand to give a material appearance to the print, with a subsequent non-toxic water-based matt resin finish.



Applicazione rivestimento
/ Coating application



Malta laccata
/ Lacquered mortar



Malta stampata
/ Printed mortar



Applicazione rivestimento
/ Coating application



Greenguard Certification

Tutti i prodotti Momenti sono stampati con sistema certificato GREENGUARD. Essere certificato da GREENGUARD significa che il prodotto e l'inchiostro con il quale è stato stampato sono stati testati contro le emissioni inquinanti all'interno degli edifici seguendo severi metodi di laboratorio.

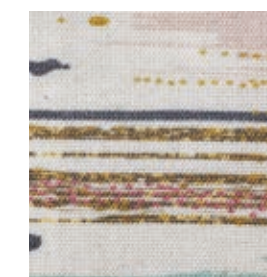
/ All products in the collection are printed with a GREENGUARD certified system. Being certified by GREENGUARD means that the product and the ink with which it was printed were both tested against the emissions of pollutants inside the buildings, following strict laboratory methods.



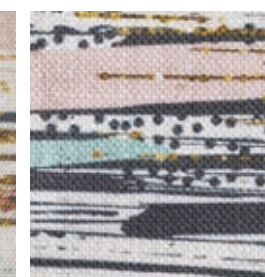
Stampa artistica su tessuto / Art print on fabric

Tessuto predisposto per la stampa artistica in: Trevira CS, Lino/viscosa, Stamina, Cotone e Tessuto Fonoassorbente. Ideale per tende, tendaggi e divisori in stoffa, copridivano, copriletto o fodere di imbottiti, ecc. Può essere utilizzato anche il velluto con stampa artistica, esclusivamente nei prodotti indicati nel listino Momenti.

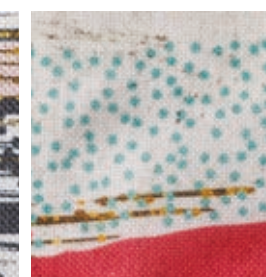
/ Fabric prepared for artistic printing in: Trevira CS, Linen / viscose, Stamina, Cotton and Sound absorbing fabric. Ideal for curtains, drapes and fabric dividers, sofa covers, bedspreads or upholstery covers, etc. Velvet with artistic print can also be used, exclusively in the products indicated in the Momenti price list.



Trevira
/ Trevira



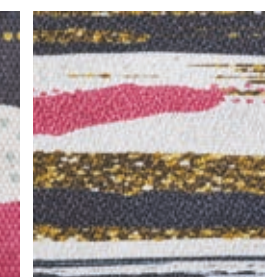
Lino
/ Linen



Stamina
/ Stamina



Cotone
/ Cotton



Tessuto fonoassorbente
/ Sound-absorbing fabric



Velluto
/ Velvet

Tappeti e moquette / Rugs and carpets

Felpa in filato 100% poliammide tuftato e ritorto lucido, nelle varianti in pelo corto rasato e in pelo lungo fine. La felpa viene personalizzata a mezzo stampa a getto d'inchiostro con grafiche in alta definizione. Gli articoli vengono proposti sia a moquette che a tappeto finito con apposite finiture personalizzate.

/ Plush yarn 100% polyamide tufted and twisted shiny, in short pile and long fine pile variants. Plush yarn is customized via ink jet printing with high definition graphics. The items come in rugs and carpets with special customized finishes.



/ Momenti Collections



Home & Contract

Arredo / Furniture

La Collezione Home & Contract di Momenti racchiude una vasta gamma di prodotti: credenze, madie, tavoli, tavolini, console, sedie, divani, pensili, specchi, tappeti, tende e complementi d'arredo.

La Collezione utilizza solo materie prime naturali:

Tessuto tecnico di rivestimento in fibra di vetro ottenuto con speciali filati di fibre di vetro, in fusione a 1400°C. Atossico, ecologico e igienico;

Rivestimento materico superficiale: strutturabile al quarzo con finitura in resina opaca a base acqua atossica. Ecologica, applicata a mano da personale Momenti.

Grazie alle collezioni di Momenti, Painting, Tailor Covering e Tile, in totale armonia con la Collezione Home & Contract, è possibile creare ambienti unici, totalmente personalizzati: dai pavimenti alle pareti, passando dai pregiati pezzi d'arredo, sino ad arrivare ai quadri, vere e proprie opere d'arte.

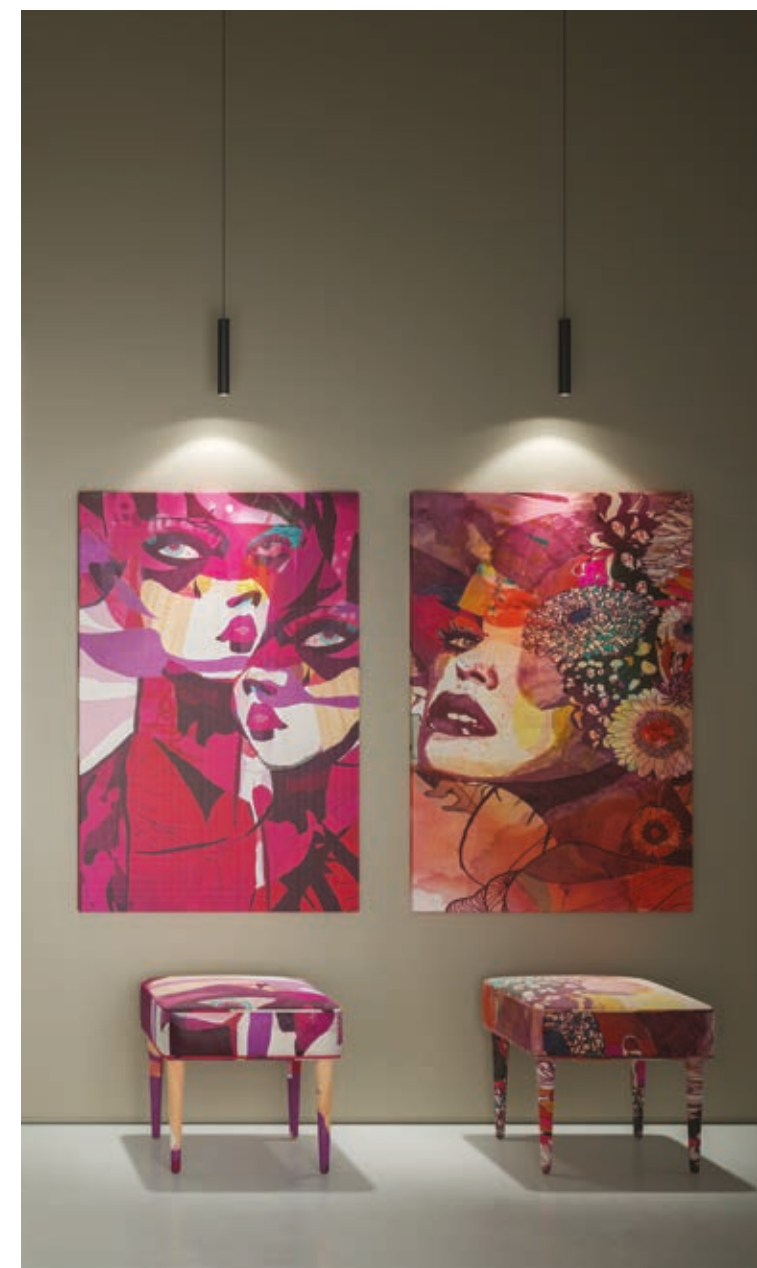
/ The Home & Contract Collection by Momenti includes a vast selection of products: sideboards, high sideboards, tables, coffee tables, consoles, chairs, sofas, hung cabinets and accessories.

The Collection uses only natural raw materials:

Technical fiberglass covering fabric obtained with special glass fiber yarns, cast at 1400° C. Non-toxic, ecological and hygienic;

Surface material coating: quartz structurable with non-toxic water-based matt resin finish. Ecological, hand-applied by Momenti's personnel.

Thanks to the Collections by Momenti, Painting, Tailor Covering e Tile, in complete harmony with the Home & Contract Collection, it's possible to create unique surroundings, completely customized: from the floors to the walls, through our precious furniture pieces, up to the paintings, real works of art.



Painting

Quadri / Paintings

Stampe artistiche realizzate su cinque differenti supporti:

Pannello in alluminio: pannello composto in lega di alluminio, con interposto un core di polietilene. Sulla superficie è applicato a mano il nostro rivestimento materico superficiale; **Pannello in PMMA:** il polimetilmetacrilato (PMMA) è una materia plastica formata da polimeri del metacrilato di metile. Possiede caratteristiche di comportamento assimilabili alla fibra ottica per qualità e trasparenza; **Pannello telato:** pannello scatolato in lega di alluminio, rivestito esternamente con tessuto tecnico in fibra di vetro Tecno Fiber. Finitura in resina opaca effetto vintage; **Ecopannello alveolare:** ecopannello in cellulosa 100%, riciclata e riciclabile, con kraft bianco in cellulosa. Sulla superficie è applicato a mano il nostro rivestimento materico superficiale; **Pannello fonoassorbente con poliestere acustico:** pannello scatolato con struttura in mdf. Rivestito esternamente con poliestere acustico, internamento con materiale fonoassorbente Strato Isolant da 4 cm; **Pannello fonoassorbente in lana di vetro:** pannello composto da un'anima in lana di vetro ad alta densità, incapsulato in una pellicola levigata ad alte prestazioni di colore bianco con stampa artistica ecologica e digitale.

/ Artistic prints made on on five different materials:

Aluminium panel: panel made of aluminum alloy, with interposed a core of polyethylene. On the surface, our materic covering is hand applied; **PMMA panel:** Polymethyl methacrylate (PMMA) is a plastic material formed of methyl methacrylate polymers. It possesses behavioral characteristics similar to optical fiber for quality and transparency; **Canvas panel:** boxed panel in aluminium alloy, externally covered with Tecno Fiber technical covering fiberglass fabric. Vintage effect matte resin finish; **Alveolar ecopanel:** 100% recycled and recyclable cellulose panel with cellulose white kraft. On the surface, our materic covering is hand applied; **Sound Absorbing panel with acoustic polyester:** boxed panel with mdf structure. Coated externally with acoustic polyester. Internal coating in sound absorbing material Strato Isolant 4 cm; **Glass wool sound-absorbing panel:** panel composed of a high-density glass wool core, encapsulated in a smooth, high-performance white film with ecological and digital art print.



Tailor Covering

Tessuto di rivestimento tecnico / Technical covering fabric

Collezione di tessuti tecnici di rivestimento:

- **Light Eco Fiber:** tessuto tecnico decorativo di rivestimento in tnt in fibra di vetro. Ignifugo, rientra in classe B s1, d0. Atossico, ecologico e igienico, realizzato con materie prime naturali;

- **Tecno Fiber:** tessuto tecnico decorativo di rivestimento in fibra di vetro. Ignifugo, rientra in classe B, s1, d0. Atossico, ecologico e igienico, realizzato con materie prime naturali;

- **Luxury Fiber:** tessuto tecnico decorativo di rivestimento in fibra di vetro. Ignifugo, rientra in classe B, s1, d0. Atossico, ecologico e igienico, realizzato con materie prime naturali. Composto da filamenti simil oro e argento;

- **Acoustic Fiber:** tessuto di rivestimento tecnico trevira cs fonoassorbente costruito con struttura a nido d'ape 3d da 5mm. Classificazione fonoassorbente classe B.

/ Collection of technical covering fabrics:

- **Light Eco Fiber:** technical and decorative fiberglass fabric for covering in tnt in glass fiber. Fireproof, in class B,s1,d0. Non toxic, eco-friendly and hygienical, crafted from natural raw materials;

- **Tecno Fiber:** technical and decorative fiberglass fabric covering. Fireproof, in class B,s1,d0. Non toxic and non contaminable by biological agents. Eco-friendly and hygienical, crafted from natural raw materials;

- **Luxury Fiber:** technical and decorative fiberglass fabric covering. Fireproof, in class B,s1,d0. Non toxic and non contaminable by biological agents. Eco-friendly and hygienical, crafted from natural raw materials. Composed of gold and silver-like filaments;

- **Acoustic Fiber:** technical fabric trevira cs sound absorbent built with 3d 5mm honeycomb structure. Class B sound-absorbing classification.



Tile

Ceramica custom / Custom tile

Gres porcellanato, costituito da un impasto di argilla, sabbia e altre sostanze naturali, cotte ad alte temperature oltre i 1200°C.

Proprietà:

- ~Bassa tiratura.
- ~Stampa modulare su un formato.
- ~Facile pulizia.
- ~Antigraffio.
- ~Resistente alle sostanze corrosive.
- ~Resistente alle alte temperature.
- ~Resistente alle abrasioni.
- ~Adatto anche per outdoor.
- ~Mantiene inalterati i colori.

/ Glazed porcelain, obtained from a mixture of clay, sand and other natural materials, baked at high temperature beyond 2192°F.

Properties:

- ~Limited production runs.
- ~Modular print on one format.
- ~Easy cleaning.
- ~Scratchproof.
- ~Resistant to corrosive substances.
- ~Resistant to high temperatures.
- ~Resistant to abrasion.
- ~Also suitable for outdoor use.
- ~Long-lasting colors.

Home & Contract

Arredo / Furniture

La Collezione Home & Contract di Momenti racchiude una vasta gamma di prodotti: credenze, madie, tavoli, tavolini, console, sedie, divani, pensili, specchi, tappeti, tende e complementi d'arredo. La Collezione utilizza solo materie prime naturali.

/ The Home & Contract Collection by Momenti includes a vast selection of products: sideboards, high sideboards, tables, coffee tables, consoles, chairs, sofas, hung cabinets and accessories. The Collection uses only natural raw materials.



Contenitori / Tavoli / Divani / Poltrone / Panche / Pouf e sedie / Letti / Cuscini / Tessuti / Tappeti e Moquette / Specchi / Lampade
/ Boxes / Tables / Sofas / Armchairs / Benches / Pouf and chairs / Beds / Pillows / Fabrics / Carpets and carpeting / Mirrors / Lamps



Mod. SHARP



Mod. BOVARY



Mod. ATTITUDE



Mod. SANTIAGO



Mod. PILAR



Mod. BRIDA



Mod. DALÌ



Mod. HOLMES



Mod. DALÌ



Mod. POIROT



Mod. POIROT



Mod. MARPLE



Mod. WATSON



Mod. PASCAL



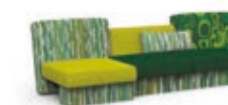
Mod. MOSCARDA



Mod. BUTLER



Mod. FLEUR



Mod. HORIZON



Mod. PALCO



Mod. FENICE



Mod. FAUNO



Mod. BLOOM



Mod. DIANA



Mod. CASSIA



Mod. OTTAVIA



Mod. MEDEA



Mod. DAZA



Mod. LINTON



Mod. ROCHESTER



Mod. GAUTIER



Mod. MORFEO



Mod. TWIST



Mod. GALE



Mod. GLOOP



Mod. GRAY



Mod. LOLITA

Tailor Covering

Tessuto di rivestimento tecnico / Technical covering fabric

I tessuti Tailor Covering sono realizzati con filati speciali di fibre di vetro molto sottili, ottenute in fusione a una temperatura di 1400°C. La qualità produttiva dei tessuti TAILOR COVERING è garantita dalla lunga esperienza maturata nella tessitura di filati in fibra di vetro e dagli enormi quantitativi di tessuti applicati nei paesi europei, dove tali articoli riscuotono un indiscusso consenso.


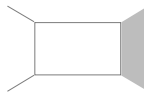
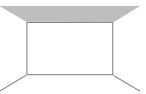




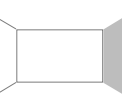


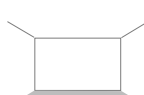





/ Tailor Covering fabrics are made with special very fine glass fiber yarns, obtained by melting at a temperature of 1400 ° C. The production quality of TAILOR COVERING fabrics is guaranteed by the long experience gained in the weaving of fiberglass yarns and by the enormous quantities of fabrics applied in European countries, where such articles are enjoying undisputed approval.

Destinazioni d'uso / Purposes

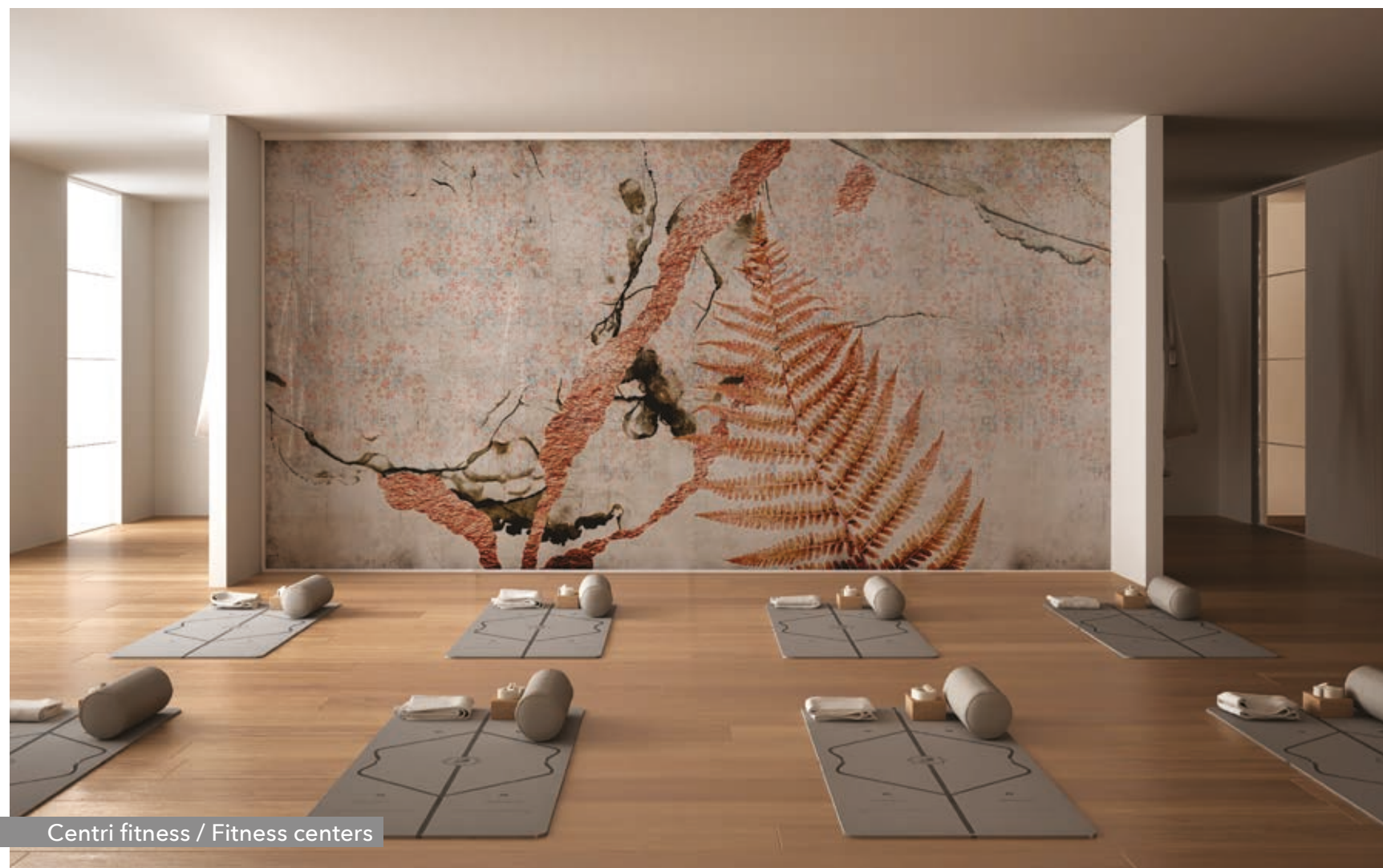
🏠 Esterno / Outdoor



Casa / Home

- Light Eco Fiber   
- Tecno Fiber     
- Luxury Fiber     
- Acoustic Fiber   

🏠 Interno / Indoor



Centri fitness / Fitness centers

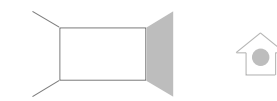
Destinazioni d'uso / Purposes



Esempio di applicazione a parete in ambiente interno / Example of wall application indoors

Ospedali e cliniche / Hospitals and clinics

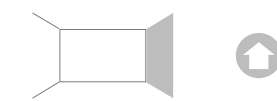
Tailor Covering
Categoria: Animals - Art. KBN-01



Esempio di applicazione a parete in ambiente interno / Example of wall application indoors

Salotto Casa / Home Living

Tailor Covering
Categoria: Art - Art. ANC-03



Esempio di applicazione a parete in ambiente esterno / Example of wall outdoors application

Casa / Home

Tailor Covering
Categoria: Decor - Art. NCN-10



Esempio di applicazione a pavimento e parete in ambiente interno / Example of floor and wall indoors application

Bagni pubblici / Public bathrooms

Tailor Covering
Categoria: Geometric - Art. UPS-13



Esempio di applicazione a parete in ambiente interno / Example of wall indoors application

Uffici / Offices

Tailor Covering
Categoria: Materials - Art. ASE-04



Esempio di applicazione a parete in ambiente esterno / Example of wall outdoors application

Locali e ristoranti / Cafè and restaurants

Tailor Covering
Categoria: Nature - Art. NAT-01



Tile

Ceramica custom / Custom tile

Le lastre ceramiche della collezione Tile sono riconducibili a lastre piane di forma rettangolare. Questo formato può essere accostato in modo da ottenere diverse geometrie e composizioni modulari con molteplici possibilità espressive. Le lastre sono realizzate in grès porcellanato, materiale che presenta ottime caratteristiche meccaniche, chimiche e termo-igrometriche, costituito da un impasto di argilla, sabbia e altre sostanze naturali cotte ad alta temperatura oltre i 1200 °C (2192 °F).

/ The ceramic slabs of the Tile collection can be traced back to flat rectangular slabs. This format can be combined in order to obtain different geometries and modular compositions with multiple expressive possibilities. The slabs are made of porcelain stoneware, a material that has excellent mechanical, chemical and thermo-hygrometric characteristics, consisting of a mixture of clay, sand and other natural substances fired at a high temperature above 1200 °C (2192 °F).

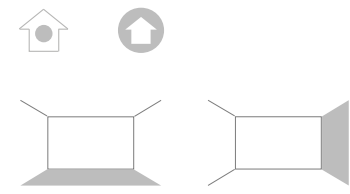
Destinazioni d'uso / Purposes


 Interno / Indoor

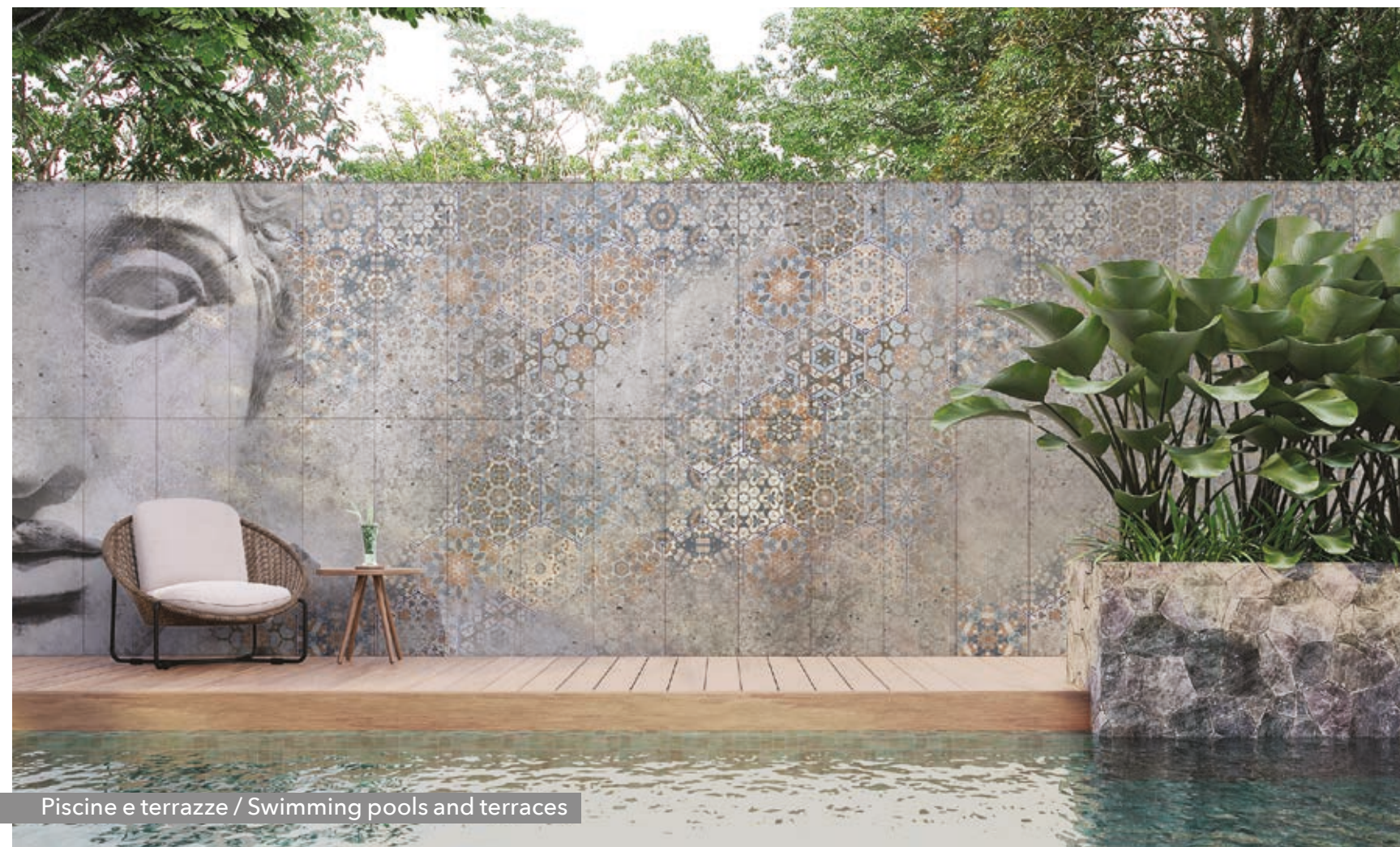


Casa / Home

- Tile



 Esterno / Outdoor



Piscine e terrazze / Swimming pools and terraces

Destinazioni d'uso / Purposes



Esempio di applicazione a parete in ambiente interno / Example of wall indoors application

Salotto Casa / Home Living

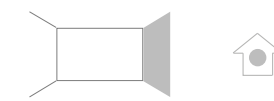
Tailor Covering
Categoria: Animals - Art. EMI-13



Esempio di applicazione a parete in ambiente interno / Example of wall indoors application

Locali e ristoranti / Café and restaurants

Tailor Covering
Categoria: Art - Art. BNN-09



Esempio di applicazione a parete in ambiente interno / Example of wall indoors application

Casa / Home

Tailor Covering
Categoria: Decor - Art. DEC-05



Esempio di applicazione a parete in ambiente interno / Example of wall indoors application

Bagni / Bathrooms

Tailor Covering
Categoria: Geometric - Art. EMI-36



Esempio di applicazione a parete in ambiente interno / Example of wall indoors application

Camere / Bedrooms

Tailor Covering
Categoria: Materials - Art. DEC-31



Esempio di applicazione a parete in ambiente interno / Example of wall indoors application

Salotto Casa / Home Living

Tailor Covering
Categoria: Nature - Art. EMI-67



Painting

Quadri / Paintings

La Collezione Painting è una stampa artistica realizzata su vari supporti, ricercati e pensati appositamente per la linea. MOMENTI produce moderne opere d'arte, grazie al suo team di Artisti e alla conoscenza e all'uso del colore, dell'immagine e del gusto di arredare ed emozionare. Il risultato è Arte applicata al Design quotidiano.

/ The Painting Collection is an artistic print made on various media, researched and designed specifically for the line. MOMENTI produces modern works of art, thanks to its team of artists and the knowledge and use of color, image and the taste for furnishing and excitement. The result is Art applied to everyday Design.



Alluminio con rivestimento materico
/ Aluminium with material coating

Spessore / Thickness (SP/TH)
2,8 cm / 0'1.1"

Dimensione minima / minimum size
50 x 50 cm / 1'7.6" x 1'7.6"
Dimensione massima / maximum size
200 x 400 cm / 6'6.7" x 13'1.4"



PMMA
/ PMMA

Spessore / Thickness (SP/TH)
3 cm / 0'1.1"

Dimensione minima / minimum size
50 x 50 cm / 1'7.6" x 1'7.6"
Dimensione massima / maximum size
150 x 250 cm / 4'11.0" x 8'2.4"



Telato in alluminio con Tecno Fiber
/ Aluminium canvas with Tecno Fiber

Spessore / Thickness (SP/TH)
4 cm / 0'1.5"

Dimensione minima / minimum size
50 x 50 cm / 1'7.6" x 1'7.6"
Dimensione massima / maximum size
180 x 385 cm / 5'10.8" x 12'7.5"



Ecopannello alveolare
con rivestimento materico
/ Alveolar ecopanel
with material covering

Spessore / Thickness (SP/TH)
6,5 cm / 0'2.5"

Dimensione minima / minimum size
50 x 50 cm / 1'7.6" x 1'7.6"
Dimensione massima / maximum size
100 x 150 cm / 3'3.3" x 4'11.0"



Fonoassorbente
con polietilene e poliestere acustico
con stampa artistica
/ Sound absorbing
with polyethylene and acoustic polyester
with art print

Spessore / Thickness (SP/TH)
6 cm / 0'2.3"

Dimensione minima / minimum size
50 x 50 cm / 1'7.6" x 1'7.6"
Dimensione massima / maximum size
295 x 295 cm / 9'8.1" x 9'8.1"



Fonoassorbente
in lana di vetro
con stampa artistica
/ Sound absorbing
glass wool
with art print

Spessore / Thickness (SP/TH)
5,8 cm / 0'2.2"

Dimensione minima / minimum size
52,5 x 52,5 cm / 1'8.6" x 1'8.6"
Dimensione massima / maximum size
122,5 x 292,5 cm / 9'7.1" x 9'7.1"



Alluminio con rivestimento materico
/ Aluminium with material coating
Artist: Giulio Lurissevich
Art. GI-007



PMMA
/ PMMA
Artist: Enrico De Luigi
Art. ED-007



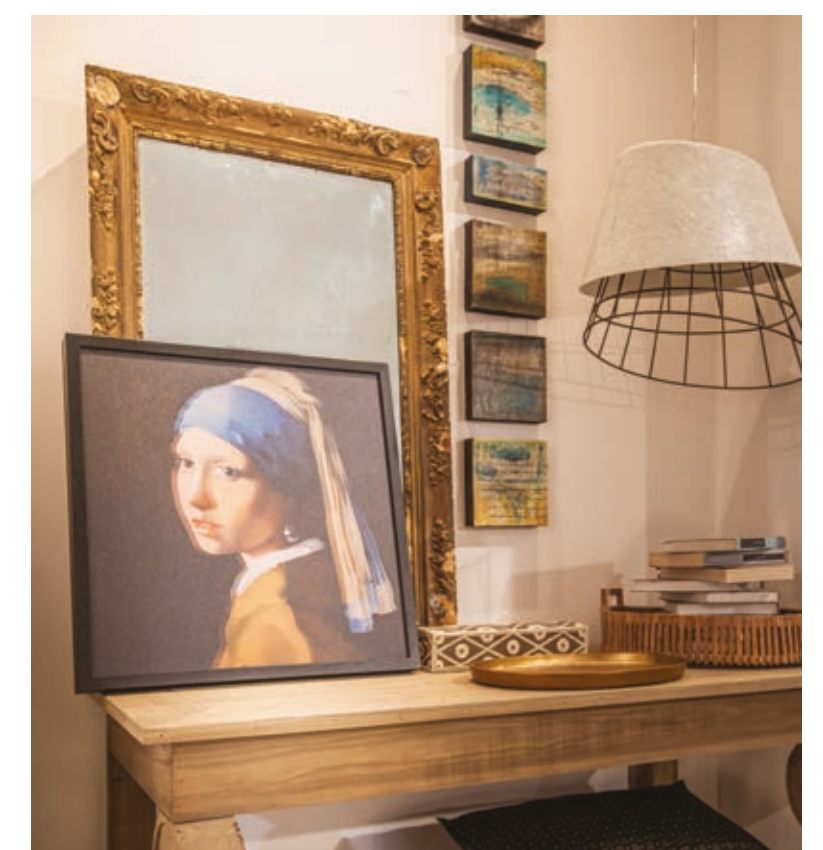
Telato in alluminio con Tecno Fiber
/ Aluminium canvas with Tecno Fiber
Artist: Peeter Must
Art. PE-009



Ecopannello alveolare
con rivestimento materico
/ Alveolar ecopanel with material covering
Artist: Riccardo Morvillo
Art. MO-003



Fonoassorbente con poliestere
/ Sound absorbing with polyester
Artist: Enrico De Luigi
Art. ED-011



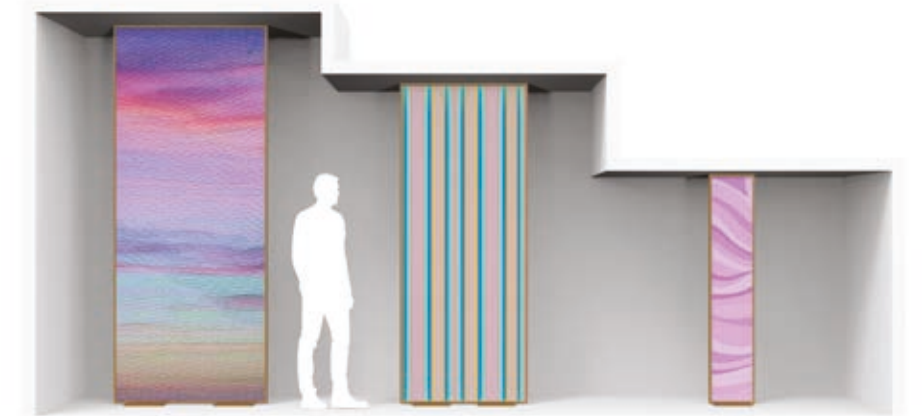
Fonoassorbente in lana di vetro
/ Wool glass sound absorbing
Artist: Michela Gioachin
Art. MI-006

Acoustic Wall Sound

Pannelli fonoassorbenti autoportanti e terra soffitto
/ Sound absorbent self-supporting and ground-ceiling panels

Acoustic Wall Sound è stato pensato per fare dell'ambiente un piccolo "ecosistema" rendendolo confortevole, emozionale ed unico. Scultoreo nella forma, architettonico nell'esecuzione, capace di arredare gli ambienti esistenti realizzandone di nuovi, Acoustic Wall Sound è bellezza applicata al raggiungimento del benessere acustico.

/ Acoustic Wall Sound was designed to make the environment a small "ecosystem" making it comfortable, emotional and unique. Sculptural in form, architectural in execution, capable of furnishing existing environments by creating new ones, Acoustic Wall Sound is beauty applied to achieving acoustic well-being.



PANNELLO FONOASSORBENTE AUTOPORTANTE BIFACCIALE
Polietilene e poliestere acustico
o lana di vetro con stampa artistica
/ SOUND ABSORBENT SELF-SUPPORTING DOUBLE SIDED PANEL
Polyethylene and acoustic polyester
or wool glass with digital print panel

(Polietilene e poliestere / Polyethylene and polyester)

Dimensioni telaio: L60 x H120cm min, L180 x H180cm max, sp.5 cm
/ Frame size: min 1'11.6" x H 3'11.2", max 5'10.8" x 5'10.8", thickness 0'1.9"

(Lana di vetro / Wool glass)

Dimensioni telaio: min L60 x H120cm, max L180 x H120cm, sp.5 cm
/ Frame size: min 1'11.6" x H3'11.2", max 5'10.8" x 3'11.2", thickness 0'1.9"

PANNELLO FONOASSORBENTE TERRA-SOFFITTO
Polietilene e poliestere acustico
o lana di vetro con stampa artistica
/ GROUND-CEILING SOUND ABSORBENT PANEL
Polyethylene and acoustic polyester
or wool glass with digital print panel

(Polietilene e poliestere / Polyethylene and polyester)

Dimensione telaio: L da 35 a 59cm max, H 199cm max, sp. 4,5 cm;
L da 60 a 150 cm max, H da 200 a 295 cm max, sp. 4,5 cm
/ Frame size: 1'1.7" to 1'11.2" max, H 6'6.3" max, th. 0'1.7";
1'11.6" to 4'11" max, H 6'6.7" to 9'8.1", th. 0'1.7"

(Lana di vetro / Wool glass)

Dimensione telaio: da 35 a 59 cm max, H 179 cm max, sp. 4,5 cm;
da 60 a 120 cm max, H da 180 a 295 cm max, sp. 4,5 cm
/ Frame size: 1'1.7" to 1'11.2" max, H 5'10.4" max, th. 0'1.7";
1'11.6" to 3'11.2" max, H 5'10.8" to 9'8.1" max, th. 0'1.7"



Possibilità di eseguire il su misura dimensionale, rientrando nelle dimensioni a listino. Richiedere preventivo in azienda.
/ Possibility to carry out the custom dimensions, falling within the dimensions in the price list. Request a quote from the company.

Company profile

Momenti è un laboratorio artistico di design, che ha il fine di personalizzare spazi d'arredo attraverso soluzioni emozionanti e di grande fascino.

/ Momenti is an artistic design workshop, which aims to customize furnishing spaces through exciting and fascinating solutions.

| 2005 | 3 | 400 | 1200 | 3500 | 4 |
|--|--|--|---|---|---|
| Anno di fondazione | Showroom | Clienti nel mondo | Progetti disegnati | Ordini processati | Collezioni |
| Alexander e Matteo Bagnai iniziano un percorso fra imprenditorialità e inventiva, dedicato alla casa e ai suoi elementi. <i>/ In 2005, Alexander and Matteo Bagnai began a journey between entrepreneurship and inventiveness, dedicated to the house and its elements.</i> | Showroom & headquarters, Via Della Massera, 2 Predappio, FC, Italy Flagship Store, Via manzoni, 25 Monza (MB), Italy Flagship Store, 7710 Santa Monica Blvd, West Hollywood, Stati Uniti California, USA | Momenti offre soluzioni e concept studiati ad hoc per rispondere in dimensione sempre più sartoriale alle esigenze e richieste dei suoi clienti. <i>/ Momenti offers solutions and concepts designed ad hoc to respond in an increasingly sartorial dimension to needs and requests of its customers.</i> | Ogni anno Momenti sviluppa al proprio interno più di 1200 progetti, spesso integrati da visualizzazioni 3D e layout. <i>/ Every year Momenti develops to your own internal more than 1200 projects, often integrated from 3D views and layout.</i> | Ogni prodotto, attraverso tutte le fasi di realizzazione a salvaguardia di un comparto manifatturiero caratterizzato da creatività e abilità. <i>/ Each product, passes through all stages of realization to safeguard of a characterized manufacturing sector gives creativity and skill.</i> | Momenti presenta una gamma completa di modelli e soluzioni per soddisfare a 360° il professionista e il progetto d'arredo residenziale, commerciale e industriale. <i>/ Momenti presents a complete range of models and solutions to fully satisfy the professional and residential, commercial and industrial furnishing project.</i> |

Processo produttivo / Productive process

L'italianità dei nostri prodotti è sempre sinonimo di grande attenzione a ogni singolo processo produttivo, alla scelta dei materiali e alla loro qualità.

/ The Italian character of our products is always synonymous of great attention to every single production process, to the choice of materials and their quality.

Momenti di arte applicata / Moments of applied art

Certificazione Greenguard / Greenguard Certification

Acustica: un valore aggiunto / Acoustic: an added value



Mission e vision / Mission e vision

Momenti è un laboratorio artistico di design, che personalizza spazi d'arredo attraverso soluzioni emozionanti e di grande fascino.

/ Momenti is an artistic design workshop, which aims to customize furnishing spaces through exciting and fascinating solutions.

Fiere, portali e social / Exhibitions and community

Sappiamo ascoltare i nostri Partner e prestiamo massima attenzione ai mercati, presenziando le piattaforme on line di arredamento e partecipando alle più importanti Fiere Internazionali.

/ We know how to listen to our Partners and we pay maximum attention to the markets, attending the online furniture platforms and participating in the most important International Fairs.

Salone del Mobile, Milano; Maison Object, Parigi; HD Expo Las Vegas; Archiexpo, Archiproducts, Archiportale

Facebook: @momenti.italiancustomdesign
Instagram: @momenti_official

L'ufficio tecnico e creativo MOMENTI Lab, interagisce direttamente con designers, architetti e professionisti del settore, per trovare soluzioni idonee a ogni tipo di ambiente. In questo modo, ogni angolo diventa unico e irripetibile. Questo significa offrire ai nostri clienti delle collezioni uniche, delle scelte esclusive e delle soluzioni innovative e versatili. È per questo che amiamo definirci i Sarti del Design Italiano.

/ The technical and creative office MOMENTI Lab interacts directly with designers, architects and professionals in the industry, to find suitable solutions for every kind of environment. In this way, every corner becomes unique and unrepeatable. This means offering our customers unique collections, unique choices and innovative and versatile solutions. That's why we love to call ourselves the Tailors of Italian Design.

Referenze / References



Azienda / Headquarters

AZIENDA 3000 m²

Momenti gestisce nella sua azienda tutte le proprie attività:
Il processo produttivo: Marketing, Ricerca & Sviluppo, Design, Industrializzazione, Artigianalità, Qualità
Il servizio: Customer service, Problem solving, Assistenza alla progettazione, Logistica, Spedizione, Servizio post-vendita
Esposizione: Spazio espositivo concepito come una Atelier dove vedere dal vero tutte le 4 collezioni.

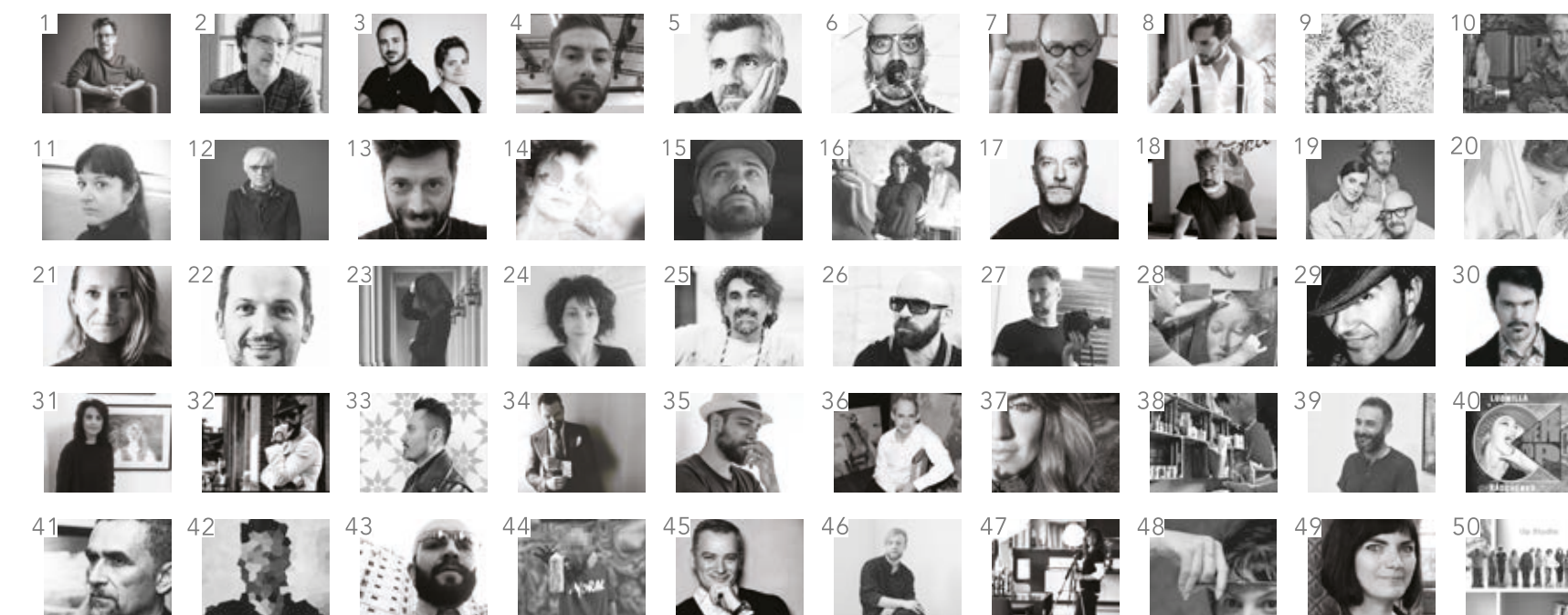
/ Momenti manages all activities within the company:
Production processes: R&D, Marketing, Design, Industrialisation, Craftmanship, Qc
Services: Customer service, Problem solving, Design assistance, Logistics, Shipping, After-sales service
Exhibitions: Exhibition space conceived as an Atelier where you can view all 4 collections in real life.



Artisti e designers / Artists and designers

Momenti è forte oggi di numerose collaborazioni fra designers, artisti, grafici, illustratori e artigiani. Per Momenti lavorano su progetti condivisi personalità e competenze diverse, con lo sguardo rivolto a un futuro che intende divulgare la qualità del Made in Italy, un'eccellenza desiderata in tutto il mondo da chi ricerca prodotti altamente personalizzabili e perfettamente coordinati.

/ Momenti's strenght is the result of co-operation among designers, artists, graphic designers, illustrators and artisans. With italian excellence and an outlook to the future always in mind, Momenti mixes a blend of personalities and highly skilled workforce on shared projects, in order to achieve a perfectly customized and co-ordinated end product.



- | | | |
|-------------------------------|------------------------------|----------------------------|
| 1. Marco Anconelli | 18. Maurizio Di Mauro | 35. Riccardo Morvillo |
| 2. Archivio Spadacini | 19. STORAGEMILANO | 36. Peeter Must |
| 3. AQ Lab | 20. Shirin Donia | 37. Silvia Nencini |
| 4. Enrico Assirelli | 21. Ivana Dostalova | 38. Riccardo Raul Papavero |
| 5. Laurent Baheux | 22. Claudio Fabbri Ferrini | 39. Michele Pau |
| 6. Emiliano Besana | 23. Rie Froehlich | 40. Ludmilla Radchenko |
| 7. Tiziano Boglio | 24. Michela Gioachin | 41. Carlo Ravaioli |
| 8. Andrea Bonini | 25. Marco Grassi | 42. Reve+ |
| 9. Mateo Bories | 26. Honet | 43. mr. Sados |
| 10. Matteo Bosi | 27. Darren Hopes | 44. SNYDER |
| 11. Valentina Canciani | 28. Michelino Iorizzo | 45. Giacomo Santucci |
| 12. Andrea Castejon | 29. Giulio Iurisевич | 46. Matteo Stucchi |
| 13. Tommaso "Iomso" Cavallini | 30. Anton Kobrinetz | 47. Studio Opera |
| 14. Paola Citterio | 31. Ashima Kumar | 48. Jessica Incerti Telani |
| 15. Alessandro Corina | 32. Man-zù (Samuele Manzoni) | 49. Daniela Tzvetkova |
| 16. Rosso Emerald Crimson | 33. Luis Martin | 50. Up Studio |
| 17. Enrico De Luigi | 34. Alessandro Martorana | |

Credits / Credits

Art direction & Graphic design Momenti Lab;
Rendering Studio IMERGO di Marco Rossetti; Photo Marco Anconelli - Artimmagine; Print Modulgrafica Forlivese.

Your partner for Home&Contract concept

