

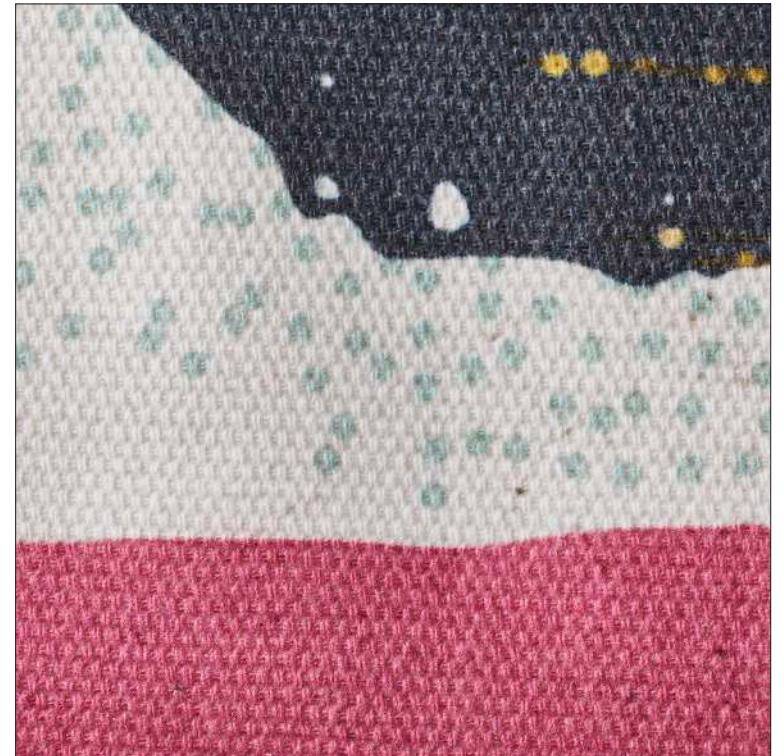
momenti[®]
ITALIAN CUSTOM DESIGN

TESSUTI STAMPATI
/ PRINTED FABRICS

VELLUTO CON STAMPA ARTISTICA /VELVET WITH ART PRINT



COTONE CON STAMPA ARTISTICA /COTTON WITH ART PRINT



VELLUTO CON STAMPA ARTISTICA /VELVET WITH ART PRINT



NON IGNIFUGO
NON FIREPROOF

VELLUTO 100% POLIESTERE IDROREPELLENTE CON STAMPA ARTISTICA.
VELVET 100% POLYESTER WATER REPELLENT WITH ART PRINT.

PESO / WEIGHT:	500 gr.mt ²
SOLIDITÀ DEI COLORI ALLA LUCE: FASTNESS TO LIGHT	4
SFREGAMENTO / RUBBING:	4 (secco/dry) 3 (umido/wet)
PILLING:	5
RESISTENZA ALL'ABRASIONE: ABRASION RESISTENCE	100.000 cicli/rubs (Martindale)



Questo tessuto può essere esclusivamente utilizzato nei prodotti configurabili al listino Momenti.
This fabric can only be used in the products configurable in the Momenti price list.

COTONE CON STAMPA ARTISTICA /COTTON WITH ART PRINT



NON IGNIFUGO
NON FIREPROOF

TESSUTO 100% COTONE CON STAMPA ARTISTICA.
100% COTTON FABRIC WITH ARTISTIC PRINT.

PESO / WEIGHT:	mt ² gr. 393
SOLIDITÀ DEI COLORI ALLA LUCE: FASTNESS TO LIGHT	6
LAVAGGIO DOMESTICO-COMMERCIALE: DOMESTIC/COMMERCIAL WASH	4/5
LAVAGGIO A SECCO: DRY WASH	4/5
SFREGAMENTO / RUBBING:	4/5 (secco/dry) 3 (umido/wet)

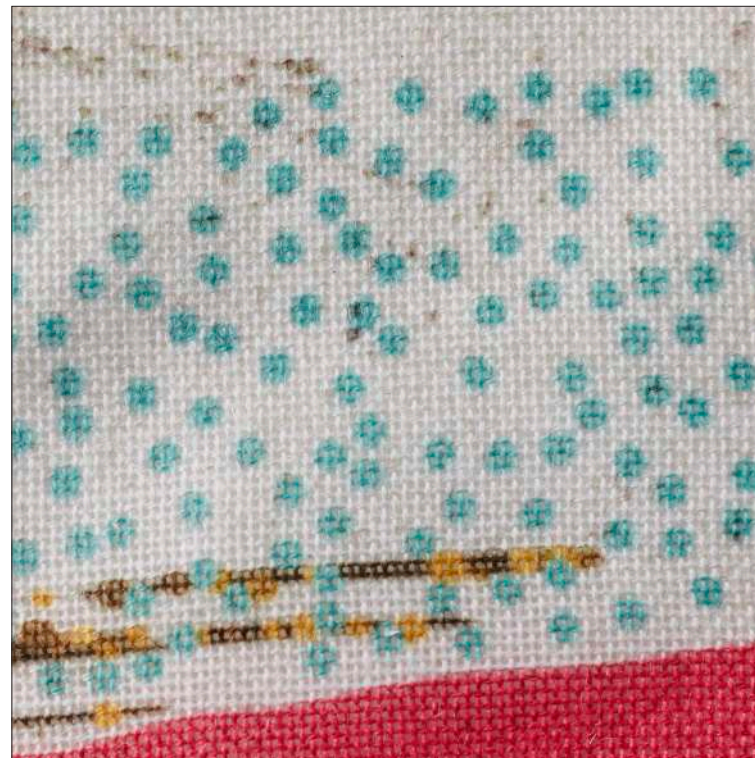


Il tessuto in 100% cotone è prodotto in rotoli di altezza 150 cm e lunghezza continua. Il minimo d'ordine è di n.2 metri lineari.
The 100% cotton fabric is produced in rolls of 4'11.1" height and continuous length. The minimum order is 2 linear metres.

LINO CON STAMPA ARTISTICA
/ *LINEN WITH ART PRINT*



STAMINA CON STAMPA ARTISTICA
/ *STAMINA WITH ART PRINT*



LINO CON STAMPA ARTISTICA
/ *LINEN WITH ART PRINT*



NON IGNIFUGO
NON FIREPROOF

TESSUTO 82% VISCOSE, 18% LINO CON STAMPA ARTISTICA.
FABRIC 82% VISCOSE, 18% LINEN WITH ARTISTIC PRINT.

PESO / WEIGHT:	mt ² gr. 300
SOLIDITÀ DEI COLORI ALLA LUCE: / FASTNESS TO LIGHT	6
LAVAGGIO DOMESTICO-COMMERCIALE: / DOMESTIC-COMMERCIAL WASH	4/5
LAVAGGIO A SECCO / DRY WASH:	4/5
RESISTENZA ALLO SFREGAMENTO: / RUBBING	4/5 (Secco/dry) 5 (umido/wet)

Il tessuto in lino/viscosa è prodotto in rotoli di altezza 140 cm e lunghezza continua. Il minimo d'ordine è di n.2 metri lineari.
The linen/viscose fabric is produced in rolls of 4'7.1" in height and continued length. The minum is of n.2 linear metres.



STAMINA CON STAMPA ARTISTICA
/ *STAMINA WITH ART PRINT*



NON IGNIFUGO
NON FIREPROOF

STAMINA DI POLIESTERE 100%, DOPPIO RITORTO IN ORDITO E IN TRAMA. TINTURA ESEGUITA IN FILO, CHE DA AL TESSUTO LA MASSIMA SOLIDITÀ IN BASE AI PARAMETRI DELLA SCALA DIN 75202 CON STAMPA ARTISTICA.
100% POLYESTER STAMINA FABRIC, DOUBLE TWISTED IN WARP AND WEFT. YARN DYEING, WHICH GIVES THE FABRIC MAXIMUM STRENGTH BASED ON THE PARAMETRES OF THE DIN 75202 SCALE WITH ART PRINT.

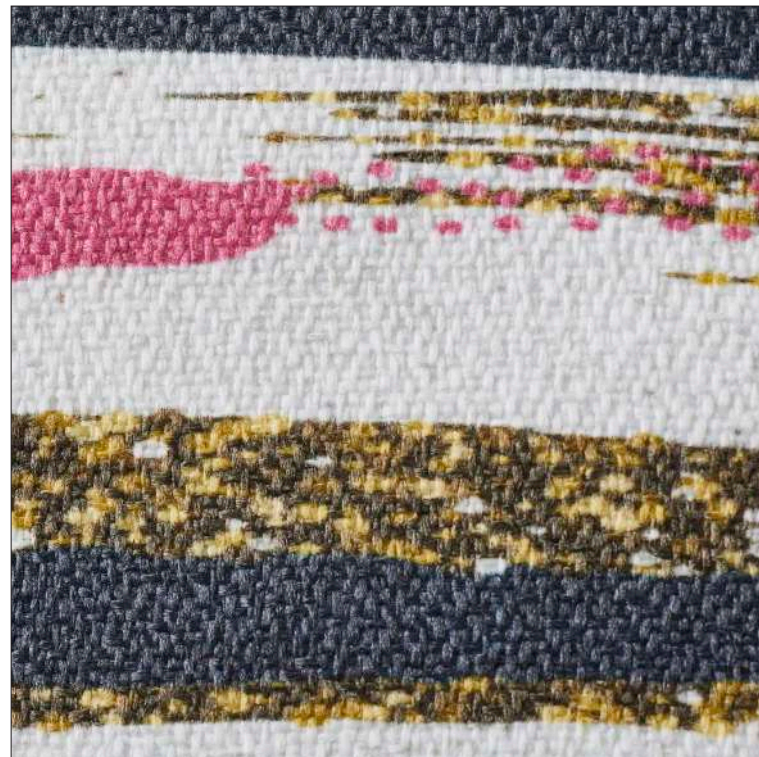
PESO / WEIGHT	mt ² gr.155
RESISTENZA / RESISTANCE (BIANCO/WHITE, COLORATO / COLORED): RESTRINGIMENTO IN ACQUA / WATER SHRINKAGE:	Ordito/Warp > =1300N Ordito/Warp, Trama/Weft max 0,6%
SOLIDITÀ DEI COLORI ALLA LUCE: FASTNESS TO LIGHT	> = 9 scala dei blu / blue scale
ACIDI, ALCALI / ACIDS, ALKALI:	> =5 scala dei grigi / grey scale
LAVAGGIO A MANO, ACQUA DI MARE, BAGNATURA: HANDWASH, SEA WATER, WETTING	> =5 scala dei grigi / grey scale

Il tessuto Stamina è prodotto in rotoli di altezza 150 cm e lunghezza continua. Il minimo d'ordine è di n.2 metri lineari.
Stamina fabric is produced in rolls of 4'11.1" height and continuous length. The minimum order is 2 linear metres.

TREVIRA CS CON STAMPA ARTISTICA
/ **TREVIRA CS WITH ART PRINT**



TESSUTO FONO-ASSORBENTE CON STAMPA ARTISTICA
/ **SOUND-ABSORBING FABRIC WITH ART PRINT**



TREVIRA CS CON STAMPA ARTISTICA
/ **TREVIRA CS WITH ART PRINT**



TESSUTO COMPATTO IN 100% POLIESTERE TREVIRA CS CON STAMPA ARTISTICA.
COMPACT FABRIC 100% POLYESTER TREVIRA CS WITH ART PRINT.

PESO / WEIGHT:	mt ² gr.265
RESISTENZA ALL'ABRASIONE : ABRASION RESISTANCE	50.000 cicli / rubs
SOLIDITÀ DEI COLORI ALLA LUCE: FASTNESS TO LIGHT	5
RESISTENZA AL FUOCO / FIRE RESISTANCE:	Classe/ Class 1

TESSUTO FONO-ASSORBENTE CON STAMPA ARTISTICA
/ **SOUND-ABSORBING FABRIC WITH ART PRINT**



TESSUTO FONO-ASSORBENTE 100% POLIESTERE COSTRUITO CON STRUTTURA 3D DA 5MM.
100% POLYESTER SOUND-ABSORBENT FABRIC BUILT WITH 5MM 3D STRUCTURE.

PESO / WEIGHT:	mt ² gr.270
FONO ASSORBENZA / SOUND-ABSORPTION:	a _w 0,90 Coefficiente stimato/evaluated coefficient Ottenuto con 1 cm di aria e 4 cm di materiale fonoassorbente / Obtained with 1 cm of air and 4 cm of material soundproofing.
RESISTENZA AL FUOCO / FIRE RESISTANCE:	M1-Bs1,d0
RESISTENZA ALL'ABRASIONE / ABRASION RESISTANCE:	
PILLING	
SOLIDITÀ DEI COLORI ALLA LUCE: FASTNESS TO LIGHT	
SFREGAMENTO / RUBBING:	



Il tessuto Trevira CS è prodotto in rotoli di altezza 150 cm e lunghezza continua. Il minimo d'ordine è di n.2 metri lineari.
Trevira CS fabric is produced in rolls of 4'11.1"cm height and continuous length. The minimum order is 2 linear metres.



Il tessuto fono-assorbente è prodotto in rotoli di altezza 150 cm e lunghezza continua. Il minimo d'ordine è di n.2 metri lineari.
Si consiglia l'utilizzo per le tende.
The sound-absorbing fabric is produced in rolls of 150 cm height and continuous length. The minimum order is 2 linear metres.
Use for curtains is recommended.

momenti[®]

Via Della Massera, 2 - 47016 Predappio

www.momenti-casa.it

info@momenti-casa.it

+39 0543 922982